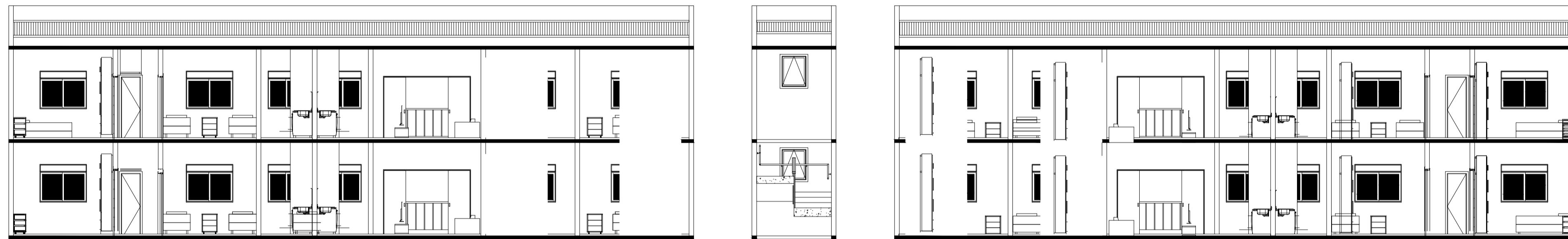
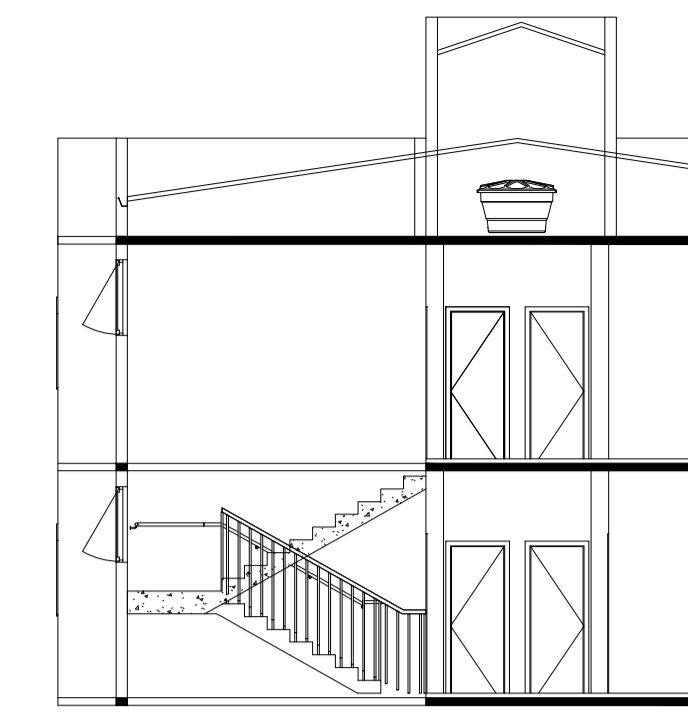


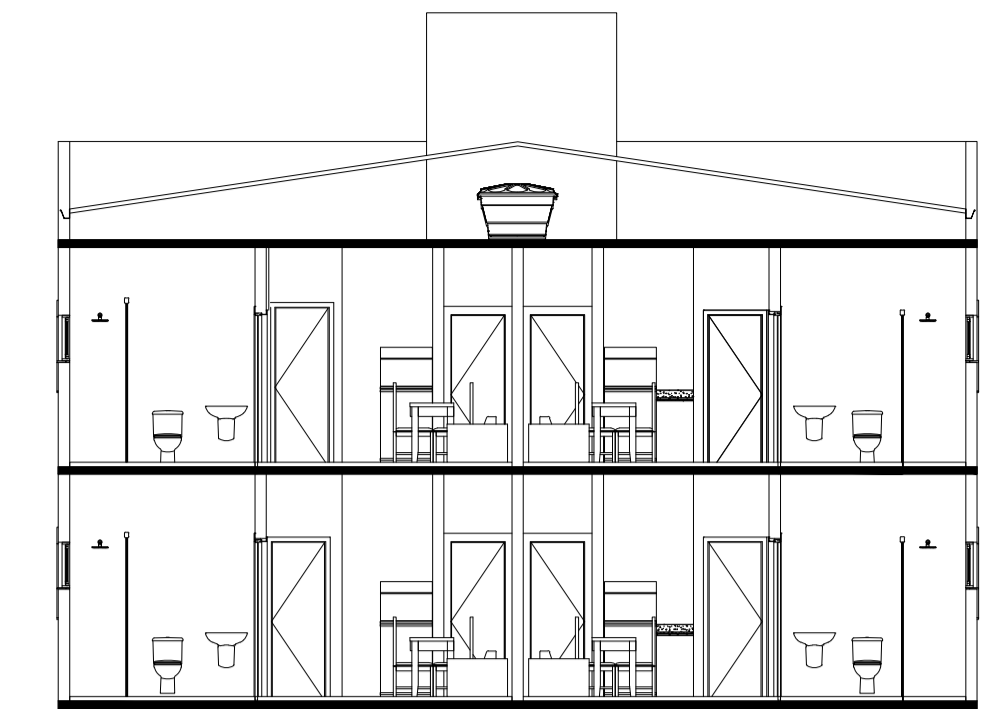
10 CORTE 1
1:1



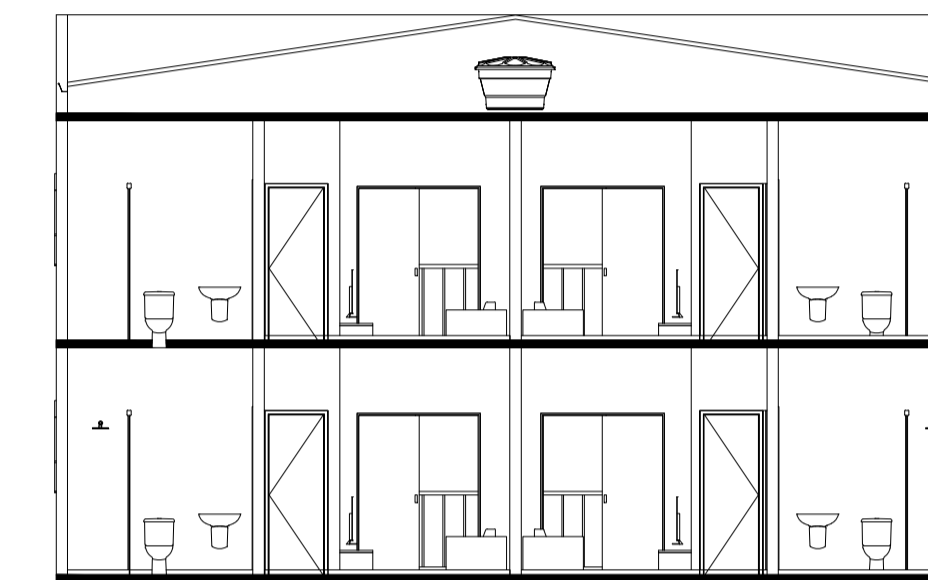
14 CORTE 3
1:1



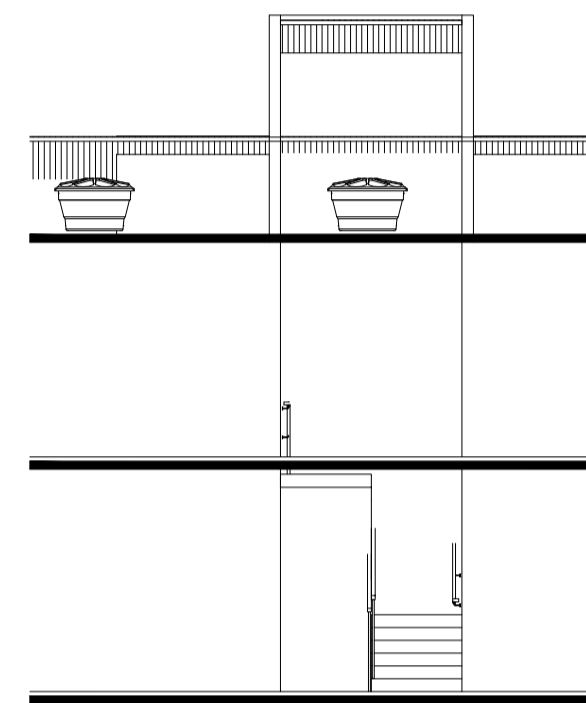
11 CORTE 2
1:1



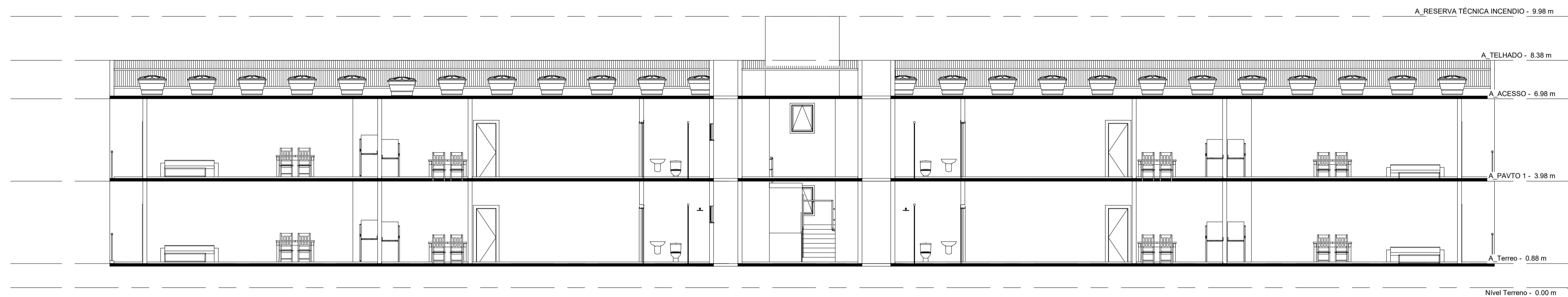
12 CORTE 4
1:1



13 CORTE 5
1:1



15 CORTE 6
1:1



17 ELEVAÇÕES 2
1:1

PROJETO:	
NOME: MARINA ISABELA RODRIGUES END: AV. MARABÁ, 530, BELA VISTA PATOS DE MINAS - MG	CREA: 234383/D - MG TEL: (34)3822-6864
PROPRIETÁRIO:	
NOME: PREFEITURA MUNICIPAL DE ARAPUÁ - CNPJ: 19.942.895/0001-01 END: PRAÇA SÃO JOÃO BATISTA, 111 - CENTRO - ARAPUÁ/MG	
REVISÃO:	

PROJETO ARQUITETÔNICO			DESENHO: LORENNE STÉFANY
CONTEÚDO: PLANTAS DE ÁREA E CORTES	ESCALA VARIÁVEL	Nº DE PAVIMENTOS 2	DATA OUT/23
END: AVENIDA EDUARDO AUGUSTO DE MEDEIROS ARAPUÁ - MG		FORMATO: A1	
ÁREA DO TERRENO 3.099,00 m²	CONSTRUÇÃO ÁREA A CONSTRUIR 3.099,00 m²		FOLHA 2/3